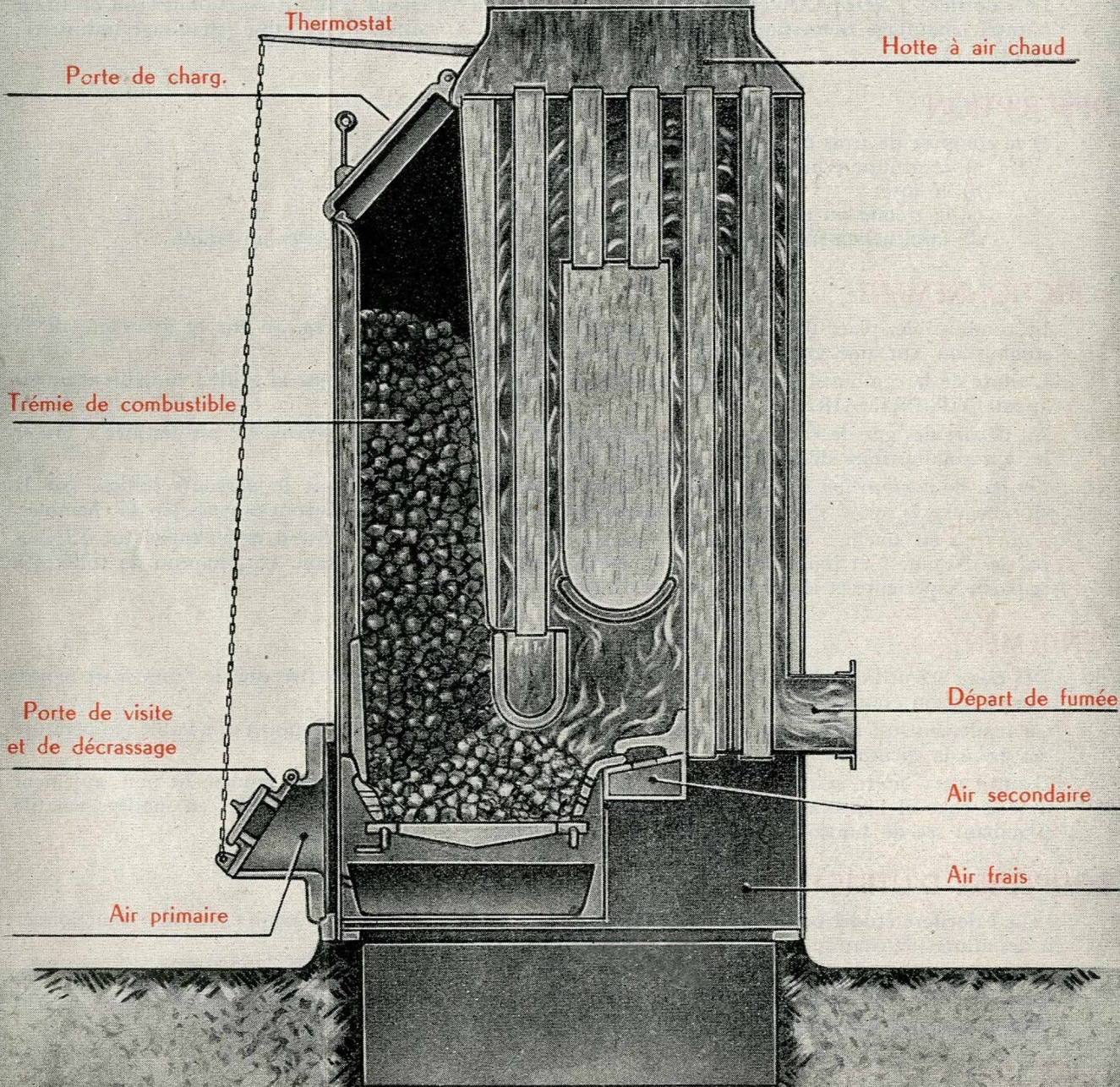


CALORIFÈRE ADEF-CONFORT



L'ALSACIENNE DE FONDERIE

TÉLÉPH. 432

SAVERNE (B-RHIN) 15, RUE PERSON



LE CALORIFÈRE ADEF-CONFORT

SA CONCEPTION, SA CONSTRUCTION, SES AVANTAGES

DÉFINITION

Le calorifère « ADEF-CONFORT » est un générateur à air chaud pouvant fonctionner soit en tirage naturel (chauffage domestique ; petits locaux ; églises...), soit en tirage pulsé (chauffage industriel ; églises...).

DESCRIPTION

Il se compose de trois éléments principaux :

- a) le groupe échangeur (surface de chauffe)
- b) le foyer
- c) la trémie ou réservoir de combustible
- d) éventuellement : un élément chauffe-eau qui peut alimenter un boiler.

FONCTIONNEMENT

Le combustible, placé dans la trémie, s'écoule dans le foyer par gravité, au fur et à mesure de la combustion, sur une grille placée à sa partie inférieure.

L'allure de la combustion est déterminée par la quantité d'air admis sous la grille ; ce débit d'air est appelé AIR PRIMAIRE.

Au départ des gaz de combustion une nappe d'air appelée AIR SECONDAIRE est destinée à brûler les gaz combustibles dégagés par la combustion.

Les gaz de combustion circulent ensuite entre les tubes d'air en suivant le parcours imposé par la chicane. Après avoir abandonné la majeure partie de leurs calories, ils sont évacués par la cheminée.

L'air frais est amené à la partie inférieure du calorifère. Il monte à l'intérieur des tubes (tubes léchés par les flammes) et tout autour des parois de la chambre de combustion. Un chapeau de collecte à la partie supérieure et le redistribue aux différentes gaines.

RENDEMENT

Des essais scientifiques faits à des allures de chauffe différentes ont montré que le rendement moyen d'exploitation était de 85 %.

Ce rendement est atteint par la grande surface de chauffe utilisée qui garantit une faible température des gaz à la cheminée.

D'autre part, notre système de combustion secondaire permet d'obtenir ce rendement non seulement avec le coke et l'antracite, mais également avec les combustibles à forte teneur en matière volatile (flambant sec de Lorraine) qui sont très bon marché.

SOUPLESSE D'UTILISATION

Le calorifère étudié pour la marche en feu continu au régime maxima peut également fonctionner à des allures de chauffe très réduites (25 % de la puissance nominale).

Cette propriété est très intéressante en demi-saison où elle permet d'importantes économies de combustibles. On peut même faire une petite flambée de bois pendant les soirées fraîches, exactement comme dans une cheminée ou un petit fourneau d'appartement.

CHARGEMENT ET DÉCRASSAGE

Les soins à donner au chauffage sont très réduits. Le chargement se fait pour 24 heures.

Le décrassage est aisé grâce à un levier de manœuvre très maniable.

RÉGLAGE DU CALORIFÈRE

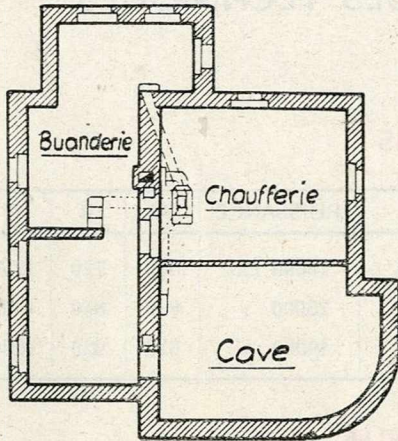
Le réglage de l'allure de chauffe se fait par un thermostat qui agit sur le clapet de tirage exactement comme pour une chaudière à eau chaude.

EXEMPLES D'INSTALLATIONS ADEF-CONFORT

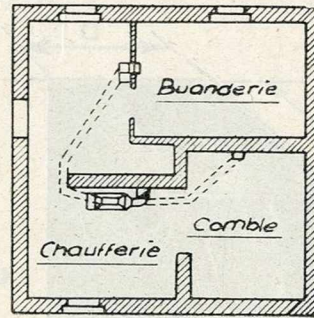


Plans au 1/200

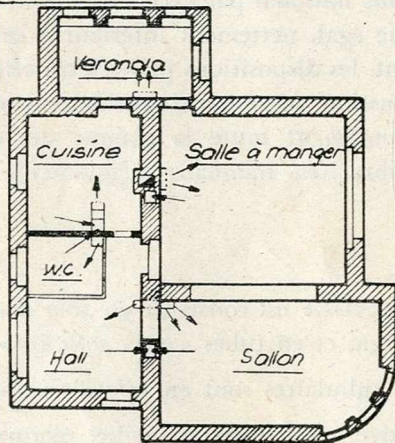
Sous sol



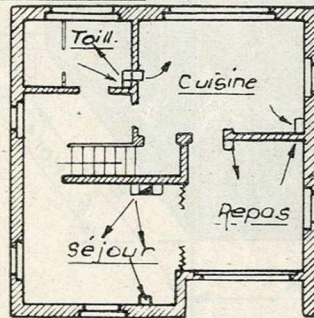
Sous sol



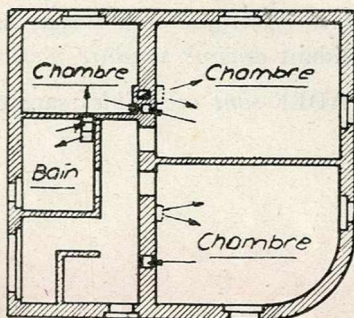
Rez de chaussée



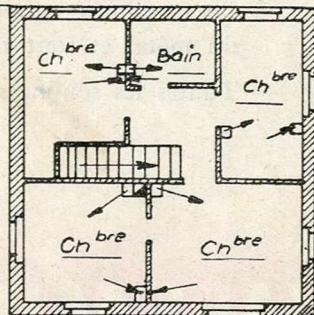
Rez de chaussée



1^{er} Etage



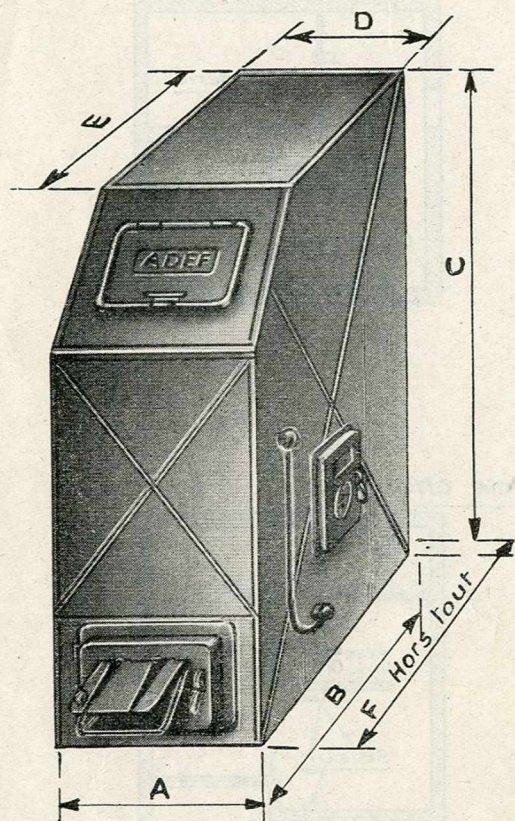
1^{er} Etage



LE CHAUFFAGE IDÉAL POUR VILLAS, LOCAUX INDUSTRIELS
SALLES DE RÉUNIONS ET DE SPECTACLES, etc...

LE CALORIFÈRE ADEF

SES CARACTÉRISTIQUES TECHNIQUES



DIMENSIONS

TYPE	PUISSANCE	A	B	C	D	E	F
C I	15000 cal.	500	720	1250	520	520	820
C II	25000 »	600	850	1360	600	620	1000
C III	40000 »	620	930	1680	620	630	1150

COMBUSTIBLES

Notre calorifère ADEF est étudié spécialement afin de permettre la combustion du charbon flambant sec qui est le combustible national par excellence, dont le prix est, à pouvoir calorifique égal, nettement inférieur à celui du coke. Cependant, les dispositions prises à cet effet (rampe et chambre de combustion secondaire) permettent de brûler également à bon rendement toute la gamme des combustibles usuels : coke, anthracites, flambants, agglomérés, bois, etc...

MATÉRIAUX

- Le calorifère ADEF est construit en tôle d'acier Martin doux et recuit de 4 mm et en tubes « sans soudure » à haute résistance.
- Les plaques tubulaires sont en tôle d'acier de 6 mm.

- Les pièces fondues allant au feu telles que foyers, barreaux de grille, plaques de construction et de protection sont en fonte réfractaire.

QUALITÉ ET ACCESSIBILITÉ DES SOUDURES

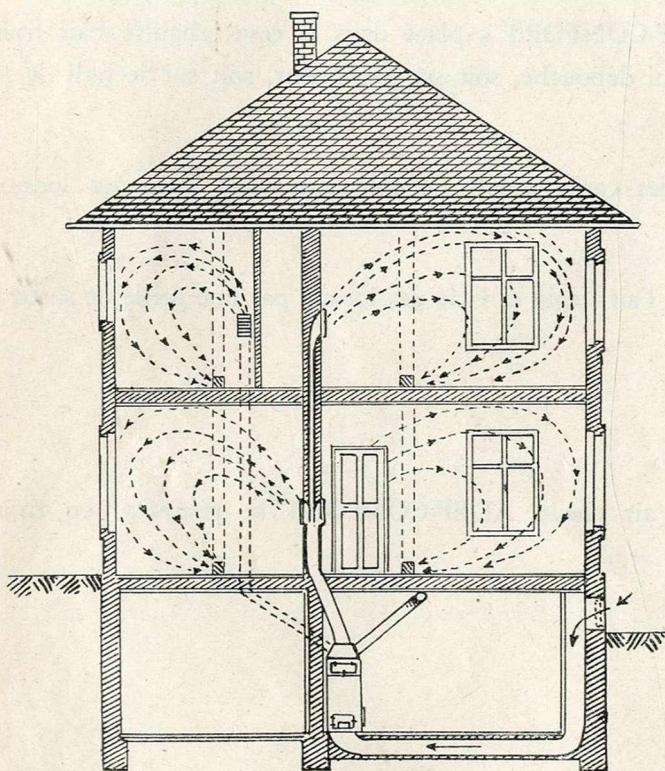
- Les soudures correctement exécutées à la soudure électrique rétablissent la continuité intégrale du métal et sont contrôlées sérieusement. Cependant aucune soudure n'est exposée au feu.
- Toutes les soudures d'étanchéité des calorifères ADEF sont accessibles sans difficulté.

L'ALSACIENNE DE FONDERIE sàRL
SAVERNE (B-RHIN)

LE CHAUFFAGE DOMESTIQUE A AIR CHAUD **ADEF**



est le seul chauffage central vraiment idéal et hygiénique par son renouvellement d'air continu.



Idéal

par son calorifère à haut rendement, par sa grande surface de chauffe, pour l'économie réalisée sur les combustibles, par un réglage simple et pratique.

Hygiénique

par la parfaite aération des locaux chauffés, par la circulation d'air chauffé à température constante toujours frais, sans poussières, d'une hygrométrie normale.

Aussi la maison équipée d'un chauffage par air chaud - ADEF - CONFORT - peut elle être appelée: LA MAISON QUI RESPIRE!

L'ALSACIENNE DE FONDERIE SàRL
SAVERNE (B-RHIN)



LE CHAUFFAGE PAR AIR CHAUD

ADEF-CONFORT

● Principe de chauffage

Un calorifère à très haut rendement « ADEF-CONFORT » placé dans la cave, chauffe l'air frais amené à sa partie inférieure par un canal, qui débouche, soit sur l'extérieur, soit sur le hall de la maison.

L'air chauffé et humidifié est amené par des canalisations en tôle galvanisée dans les locaux à chauffer.

Il entre par des grilles réglables et expulse l'air froid et vicié des locaux par une grille de sortie ; reliée à une gaine d'aération.

● Avantages

Les nombreux avantages du chauffage par air chaud ADEF-CONFORT se résument en trois mots : ECONOMIE - SANTE - CONFORT.

Il vous fera faire des

● ÉCONOMIES parce que

— Il permet de chauffer là où on le désire ; comme il n'y a pas d'eau et donc pas de risque de gel on peut arrêter le chauffage dans les pièces où il n'est pas utile.

— Le calorifère possède :

- 1) *Un très haut rendement* : Des essais scientifiques ont donné un rendement moyen d'exploitation de 85 %.
- 2) *Une grande souplesse d'utilisation* : étudié pour la marche en feu continu à puissance maxima, notre calorifère peut aussi fonctionner à des allures de chauffe très réduites. Cette propriété permet d'importantes économies de combustibles, surtout en demi-saison.
- 3) *Inertie de chauffe très réduite* ; si vous désirez qu'une pièce soit tempérée à huit heures, il suffira d'ouvrir la grille d'arrivée d'air chaud un quart d'heure avant.



Vous serez en meilleure

● **SANTÉ** parce que

- *Vous vivrez en air frais* : le renouvellement d'air étant continu, votre combustion cellulaire s'en trouvera accélérée, et une température de 18 à 20° vous suffira, alors qu'en air stagnant il vous faut 22 à 25°.
- *Vous aurez trois fois moins* de chance de vous refroidir en hiver qu'avec les systèmes de chauffage traditionnels ; l'air est plus sain et vous ne serez pas obligés d'ouvrir les fenêtres pour aérer, ce qui produit chaque fois une chute de température brusque dans la chambre.

Vous apprécierez le

● **CONFORT** parce que

- les soins exigés par le chauffage seront minimales. Un seul service par jour suffira.
- L'ambiance d'une maison chauffée par ADEF-CONFORT est très agréable. Plus de froids courants d'air, plus d'odeurs d'aliments et d'atmosphère confinée. Chacune de vos pièces respirera. Expulsant l'air froid et vicié, elle inspirera de l'air frais chauffé, humidifié et parfaitement sain.

● **SYSTÈME DE RÉPARTITION D'AIR CHAUD**

Le calorifère ADEF-CONFORT est surmonté d'un chapeau en tôle qui collecte l'air chauffé et le distribue aux différentes gaines, aboutissant dans les pièces à chauffer. Ces gaines sont munies à leur base de clapets de réglage, ce qui permet de chauffer à volonté, une partie seulement de la maison.

La dimension des gaines de distribution est calculée par le constructeur, d'après le plan de l'immeuble, son orientation, situation et matériel de construction.

Dans les immeubles neufs les gaines sont encastrées dans les murs ce qui empêche tout encombrement des pièces.

Dans les maisons terminées de construction plus ancienne, les gaines sont en général adaptées aux cheminées existantes, qui servent également comme cheminées d'évacuation de l'air vicié.

● **UNE ENTIÈRE SÉCURITÉ**

résulte de la construction étudiée du calorifère, de la qualité des fontes employées, de la garniture réfractaire et de la parfaite étanchéité des soudures et des joints.

Une notice d'entretien spéciale est livrée avec chaque calorifère.



LE CHAUFFAGE PAR AIR CHAUD

ADEF-CONFORT à tirage naturel est le chauffage central indiqué pour la maison monofamille de la plus petite à la plus grande, les écoles, mairies, pensions, hôtels, chalets de montagne, etc. . . .

● CHAUFFAGE PAR ÉTAGE

Les petites maisons monofamille de 4 à 5 pièces seulement, adopteront le chauffage par étage, où le calorifère est installé dans la salle commune ou le corridor, chauffe en partie par convection et communique son surplus d'air chaud aux autres pièces par les canaux en tôle.

Tous les renseignements (prix
devis) seront donnés sur
demande, sans engagement.

L'ALSACIENNE DE FONDERIE

TÉLÉPHONE 432 **SAVERNE** (BAS-RHIN) 15, RUE PERSON



SOCIÉTÉ ANONYME DE FONDERIE
S A V E R N E

Quelques'unnes de nos références:

HAEHNEL André Restaurant à Waldhambach (Bas-Rhin)
WEBER Scierie à Neumühl
KLEIN Parqueterie à Pisdorf
BENZ Menuisier à Entzheim
KOCHER Georges à Drachenbronn
SCHNOERING Rue Principale à Offendorf
HEPP Raymond Chassures à Ueberach
HETTERICH Coiffeur à Soultz sous Forêt
HEINRICH Rue du Général Castelnau à Strasbourg
REHM René 4, rue du Kochersberg à Cronembourg
ENGEL Robert 17, rue des Chasseurs à Robertsau
VOEGELE Jérôme 11, rue de Bruxelles à Strasbourg
LEYENBERGER Robert 22, rue Bastian à Cronembourg
TEMPLIER Chemin Heschner à Strasbourg-Robertsau
SALBER François Rue aux Halles à Sté. Marie aux Mines (Ht-Rhin)
HAUMANT Jean 41, rue de Turckheim à Colmar
GRETH Buffet de la Gare à MULHOUSE (élevage de poulets à Bollwiller)
DUGUET M.R.L en Nexirue à Metz (Moselle)
TAMISIER 21, rue Grandidier de Maton à Metz
WAWERINITZ Vianney à Dornot n°1
HEMTSCHHEL Cony Garage à Sarrebourg (installation à Phalsbourg)
Caserne de Riberpray à Metz
MEYER Cuir et Crépins 28, rue des Roses à Metz
KISSEL Lucien 90, rue de la Cheneau à Metz
FAIVRE 14, route de Borny à Metz
Hôtel du Rocher à DABO
BOUCLIER Minotier à Beaubéry (Saône & Loire)
RAEDERSDORF à Ingersheim ruede Hinterberg (Haut-Rhin)
Nous-mêmes 15, rue Person à Saverne
etc.....



Alsacienne de Fonderie
Saverne

En ce qui concerne nos calorifères, nous sommes convaincus et des avis autorisés nous permettent de l'être (nous avons tout le milieu des Houillères derrière nous) que notre appareil est actuellement de loin le meilleur sur le marché français.

Le rendement de 85 % dont nous parlons dans notre prospectus a été contrôlé par un ingénieur des Houillères, par ailleurs des essais plus poussés encore sont actuellement en cours à C.E.R.C.H.A.R. (Creil) le Centre d'Etudes et de Recherches des Charbonnages de France. Après ces essais, nous serons référencés officiellement par ces derniers, qui dès maintenant nous recommandent à toute occasion.

Nos calorifères sont également agréés par la C.E.D.U.C. pour l'accord de crédit sur des installations de chauffage.

En ce qui concerne le système de distribution, il faut voir dans notre prospectus un schéma de principe pour le cas particulier du chauffage d'une maison monofamille.

Mais son application est multiple. Il convient parfaitement pour le chauffage de grands locaux, communauté, petite église, salle de danse, restaurants.

Suivant le cas, il est muni d'un ventilateur et fonctionnera en tirage pulse.

--:--:--:--:--:--:--



"Nos prix installé "

Nos prix sont très étudiés, vu la qualité et le fini du matériel que nous offrons.

Par exemple, le chauffage d'une maison mohofamille type F5 (plan courant) comprenant 5 pièces, cuisine, salle de bains revient à 200 à 250.000.-frs tout installé.

Le chauffage d'une maison plus importante 6 à 9 pièces cuisine, salle de bains (nécessitant un calorifère Oli) revient à 280 à 300.000.-frs installé.

Montage par le particulier

Le montage de nos chauffages est très simple. Tout se monte avec un tournevis à partir d'un certain nombre d'éléments standards fabriqués en série dans nos ateliers, à la façon d'un jeu de construction.

Aussi une installation peut être montée en un jour par un plombier et un apprenti, ou même par le particulier suivant nos instructions de montage et à conditions que ceux-ci d'ailleurs très simples ont été suivies nous garantissons le bon fonctionnement de l'installation.

Nos prix se trouvent ainsi diminués des frais de montage.

-:-:-:-:-:-:-



Some names of our members:

- HARRIS André Restaurant à Waldsiedel (Bas-Rhin)
- WARRS Scierie à Neuhilt
- KLIN Pharmacie à Fribourg
- FINN Menuiserie à Fribourg
- KOCHER Georges à Dessenbrunn
- SCHNORRING Rue Principale à Oltenburg
- HFP Raymond Chasseurs à Fribourg
- RETTBICH Collège à Boule sous Forêt
- RETRICH Rue du Général Capelman à Dessenbrunn
- REIN René 4, rue du Kochersberg à Dessenbrunn
- REGLER Robert 17, rue des Chasseurs à Neuhilt
- VOGELT Louis 11, rue des Chasseurs à Neuhilt
- LEYERHARDT Robert 17, rue des Chasseurs à Neuhilt
- TRIMLIN Chemin des Chasseurs à Neuhilt
- CALDER François rue des Chasseurs à Neuhilt (Bas-Rhin)
- HARANT Jean 41, rue du Kochersberg à Dessenbrunn
- GREEN Charles de la Gare à Mülheim (Elevage de porcs à Fribourg)
- DUGET M.R.L. en l'acte à Neuhilt
- FAMISIER 21, rue des Chasseurs à Neuhilt
- WAWKINITS Vianney à Boule n°1
- HENTONEL Cory Garde à Fribourg (Installation à Fribourg)
- Casimir de Riboury à Neuhilt
- MEYER Otho et Crépus 25, rue des Chasseurs à Neuhilt
- KISSER Incker à Neuhilt
- PAIVRE JA, rue de Boule à Neuhilt
- Hôtel du Kocher à Boule
- BOULLER Maître à Boule (Garde à Boule)
- HARDENDORF à Fribourg (Installation à Fribourg)
- Neuhilt 15, rue des Chasseurs